

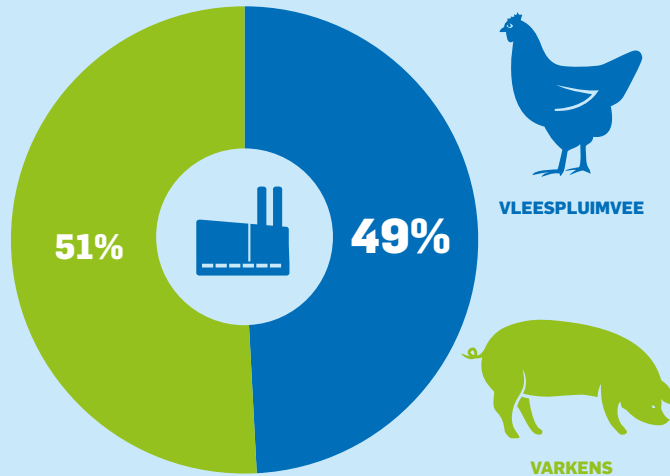
Helmond

De moderne diervoederfabriek strategisch gelegen in een varkens en pluimvee regio is in 2021 overgenomen van de familie Coppens. De aanvoer van grondstoffen kan grotendeels per schip plaatsvinden door de perfecte ligging aan het water.



PRODUCTIE

Gebaseerd op data 2023



ROLLEND MATERIEEL

5 Elektrisch



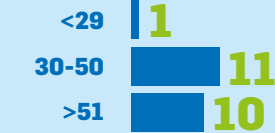
MEDEWERKERS

Gebaseerd op data 2023

TOTAAL: 22



LEEFTIJD



GEMIDDELD DIENSTVERBAND

10 JAAR

VERLICHTING
Fabriek/kantoor

85%
LED



HERNIEUWBARE ENERGIE

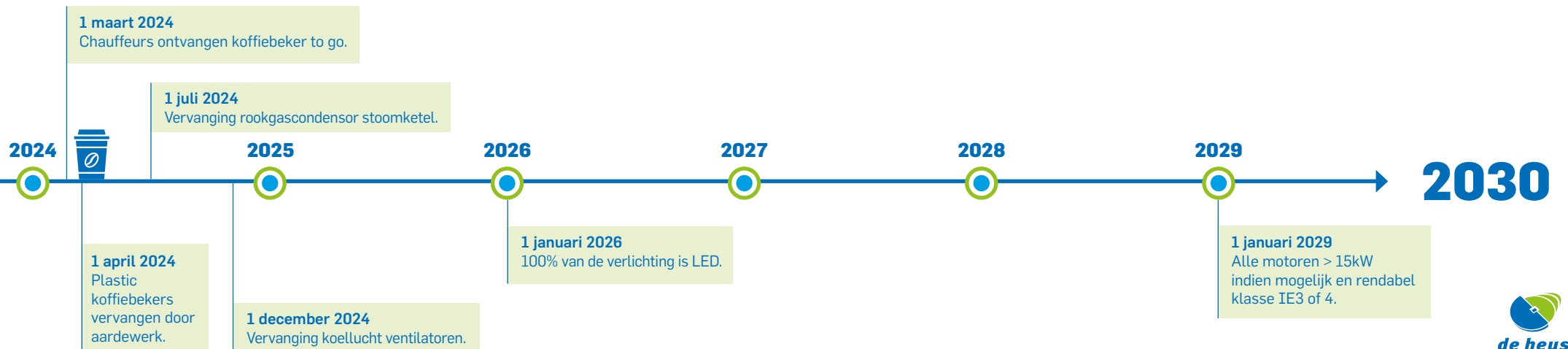
Inventarisatie naar zonnepanelen op grasveld.

Intentieverklaring getekend om aan te sluiten op industrie-waterzuivering ter vervanging van eigen demiwaterinstallatie.



BEDRIJVENTERREIN

Actieve bedrijventerreinvereniging die meerdere initiatieven ontwikkeld ter verduurzaming van de omgeving.



Optimalisatie productieproces: energiebesparend en efficiëntie verhogend